



Comunidad  Community

Lavanda

Villas exclusivas, el lujo de vivir la naturaleza



Exclusive villas, the luxury of experiencing nature



Comunidad  Community

Lavanda

Villas exclusivas, el lujo de vivir la naturaleza
Exclusive villas, the luxury of experiencing nature







BIENVENIDO A UN MUNDO DE NATURALEZA

La experiencia vital de vivir en **Las Colinas Golf & Country Club** es uno de los regalos más exclusivos al alcance de personas especialmente afortunadas.

Una **comunidad residencial privada**, con **baja densidad** de viviendas, articulada alrededor de un **campo de golf championship de 18 hoyos** de reconocido prestigio internacional.

WELCOME TO A WORLD OF NATURE

The experience of living at **Las Colinas Golf & Country Club** is one of the most exclusive gifts within the reach of very fortunate people.

A **private residential community**, with **low density** housing, structured around an internationally prestigious **18-hole championship golf course**.





VIVIR LA NATURALEZA

Entre valle y colinas, con preciosas vistas al mar y al arbolado de bosque mediterráneo. En el **sur de Alicante**, con un **microclima** excepcional, deseado por una buena parte de los europeos como lugar idóneo de disfrute.

La amplia gama de **deportes cercanos**, las actividades de **ocio** suficientemente cerca para estar en unos minutos y lo necesariamente retiradas para permitir una **vida tranquila y agradable**. Variados y ricos lugares de **restauración**, destacando un **Beach Club privado en primera línea de playa**, frente al mar.

Desde 2010, fecha de su apertura, Las Colinas ha **consolidado un prestigio internacional** por su **exclusividad** y esmerado **diseño y calidad** de sus viviendas, sus magníficas instalaciones y servicios, el cuidado del propio **entorno natural** y su **galardonado campo de golf**, posicionado ya entre los 100 mejores en los rankings europeos.



EXPERIENCING NATURE

Nestled in a valley surrounded by hills, with beautiful views out to the sea and of the Mediterranean forest. **South of Alicante**, with an exceptional **microclimate**, in a highly desirable location for many Europeans, as the ideal place to relax.

Wide range of **sports amenities nearby**, leisure activities only minutes away but located in a secluded area so that you can enjoy a pleasant, **tranquil life**. Varied and rich **restaurants** and **a private Beach Club** right on the seafront.

Since it opened in 2010, Las Colinas has **garnered a prestigious international** reputation for its **exclusiveness**, the outstanding **design and quality** of its homes, its magnificent amenities and services, protecting and caring for the **natural surroundings** and its **award-winning golf course**, in the Top 100 courses in European rankings.





DATOS CLIMATOLÓGICOS: TEMPERATURAS Y LLUVIA

DATA ON CLIMATE: TEMPERATURE & RAINFALL

	ENE JAN	FEB FEB	MAR MAR	ABR APR	MAY MAY	JUN JUN	JUL JUL	AGO AUG	SEP SEP	OCT OCT	NOV NOV	DIC DEC
Temp. Media °C (°F) Avg. Temp °C (°F)	11.5 (52.7)	12.4 (54.3)	13.7 (56.7)	15.5 (59.9)	18.5 (65.2)	22.2 (71.9)	24.9 (76.9)	25.5 (77.9)	23.1 (73.6)	19.1 (66.3)	15.2 (59.4)	12.5 (54.4)
Temp. Máx. Med °C (°F) Avg. Max Temp °C (°F)	16.8 (62.2)	17.8 (64.0)	19.2 (66.6)	20.9 (69.6)	23.6 (74.5)	27.2 (81.0)	30.1 (86.2)	30.6 (87.1)	28.4 (87.1)	24.4 (75.9)	20.4 (68.7)	17.6 (63.7)
Temp. Min. Med. °C (°F) Avg. Min Temp °C (°F)	6.2 (43.2)	7.0 (44.6)	8.2 (46.8)	10.1 (50.2)	13.3 (55.9)	17.1 (62.8)	19.7 (67.5)	20.4 (68.7)	17.8 (64.0)	13.7 (56.7)	10.0 (50.0)	7.3 (45.1)
Med. Días lluvia Avg. Rain Days	4	3	4	4	4	2	1	1	3	4	4	4
Med. Horas sol Avg. Sunlight Hours	239	258	309	373	376	383	394	367	316	281	231	225



ACCESOS Y COMUNICACIONES

Las Colinas Golf & Country Club se localiza al sur de la provincia de Alicante, a tan solo 4,5 km de la costa en línea recta. Hay más de **20 campos de golf** y una amplia oferta de **clubs náuticos** y **puertos deportivos** a menos de media hora del desarrollo. Goza de **magníficas comunicaciones** por avión, carretera y tren.

ACCESS AND COMMUNICATIONS

Las Colinas Golf & Country Club is located to the south of Alicante, only 4.5 km in a straight line from coast. There are more than **20 golf courses** and an array of **yacht clubs and marinas** less than half an hour from the resort. It enjoys **excellent communications** by air, road and rail.



Por avión

Próximo a 2 aeropuertos internacionales:

- Aeropuerto de Alicante a 50 minutos.
- Aeropuerto de San Javier a 20 minutos.

By air

Close to 2 international airports:

- Alicante Airport 50 minutes away.
- San Javier Airport 20 minutes away.



Por carretera

Autopista desde Alicante, Murcia, Madrid y Barcelona:

- Alicante a 74 km.
- Murcia a 63 km.
- Madrid a 400 km.
- Barcelona a 600 km.

By road

Highway connection with Alicante, Murcia, Madrid and Barcelona:

- Alicante 74 km away.
- Murcia 63 km away.
- Madrid 400 km away.
- Barcelona 600 km away.



Por tren

Tren de alta velocidad AVE:

- Estación de AVE en Alicante a 74 km.
- Futura estación en Elche, a 45 km.

Tren Talgo/Altaria:

- Estación de Balsicas, a 30 km.

By train

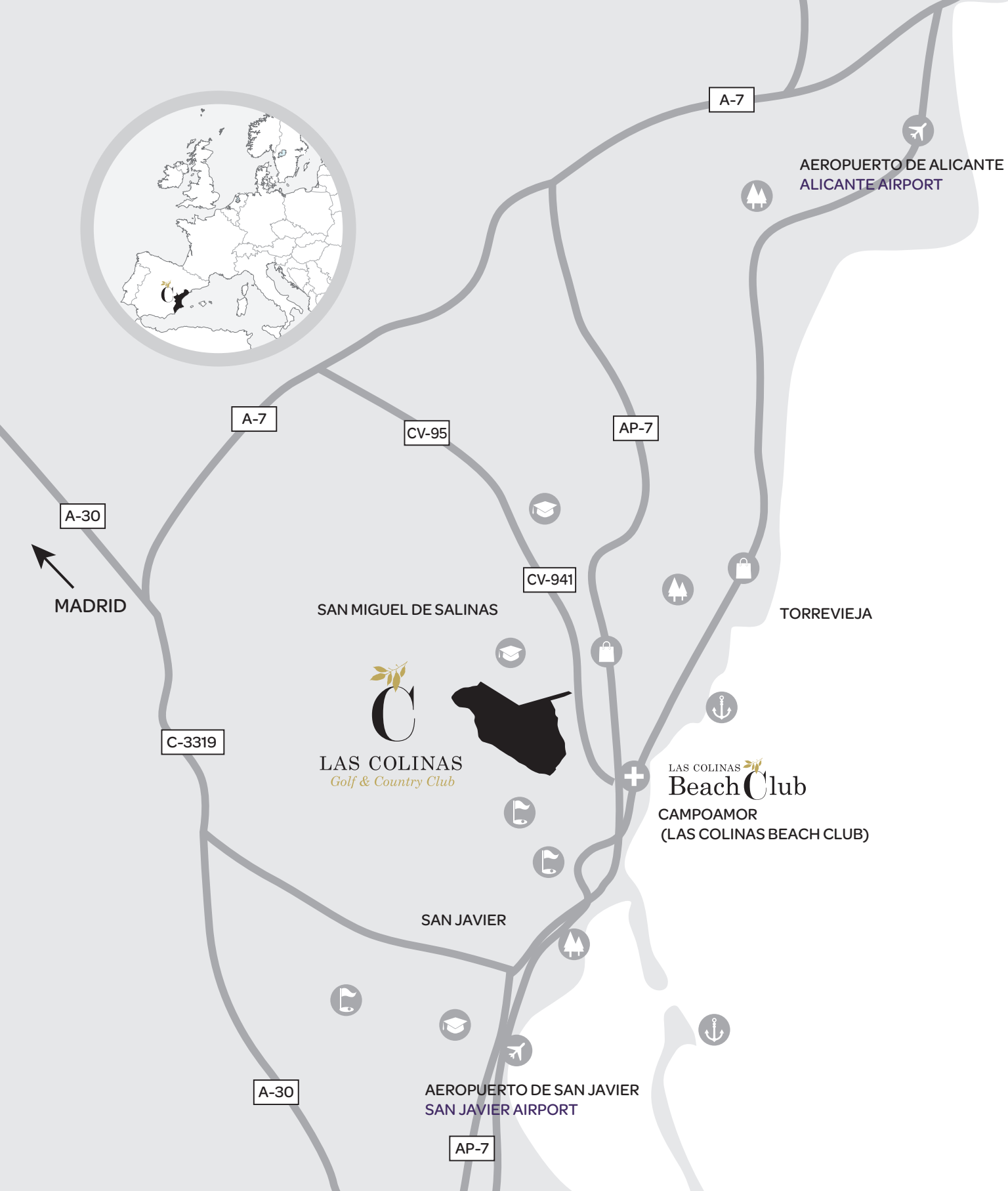
High speed train (AVE):

- Alicante station 74 km away.
- Elche station 45 km away at future date.

Talgo/Altaria train:

- Balsicas station 30 km away.





En la **Comunidad de Lavanda** podrá disfrutar de un premiado campo de golf championship de 18 hoyos, otros campos de golf a solo un paseo de distancia, compras en cualquiera de los **centros comerciales cercanos**, tomar el sol en la **playa**, en su **exclusivo Beach Club** o cenar en cualquiera de los encantadores pueblos que rodean la comunidad. Además de **multitud de servicios y ocio** a poca distancia.

At the **Lavanda Community** you can enjoy an award-winning 18-hole championship golf course, other golf courses just a short trip away, shopping at any of the **nearby shopping centres**, sunbathing on the **beach** or at the **exclusive Beach Club** or dining at any of the charming town and villages close to the resort. A host of **services and leisure activities** are also available nearby.

CERCA DE TI NEAR YOU

-  Colegios internacionales
International schools
-  Centro Comercial La Zenia
La Zenia Shopping center
-  Reservas naturales
Nature reserves
-  Campos de golf
Golf courses
-  Hospital internacional
International Hospital
-  Puerto deportivo
Marina
-  Aeropuerto internacional
International airport

EL CAMPO DE GOLF

- Campo de golf championship de 18 hoyos.
- Par 71 con calles par 3, par 4 y par 5.
- Discurre por un valle entre colinas, se adapta a la especial orografía del terreno y se integra de forma natural en el paisaje.
- La anchura de sus calles, el diseño de sus greens, amplios y con movimiento, así como los numerosos tees en cada hoyo le otorgan una gran versatilidad y permiten que sea apto para competiciones profesionales, a la vez que ofrecer a cualquier jugador un recorrido ameno, divertido y asequible.
- Arquitecto: Cabell B. Robinson.
 - Miembro de la Sociedad Americana de Arquitectos de Campos de Golf (ASGCA).
 - Otros campos de golf diseñados por Cabell B. Robinson: La Reserva de Sotogrande, Finca Cortesín en la Costa del Sol, Praia d`El Rey en Portugal, Royal Golf d`Evian en Francia...
- Gestionado por Troon Golf, la mayor compañía del mundo especializada en gestión, desarrollo y comercialización del golf al más alto nivel.
 - Está presente en 30 países y cuenta con más de 250 campos en su portfolio.
 - 53 de sus campos se sitúan entre los 100 mejores en los rankings de publicaciones nacionales e internacionales.
 - Algunos de sus campos más reconocidos son Trump Turnberry (Scotland), Abu Dhabi Golf Club (UAE), The Grove (England) y Troon North Golf Club (Arizona).

TROON GOLF®

THE GOLF COURSE

- 18-hole championship golf course.
- Par 71 with Par 3, Par 4 and Par 5 fairways.
- It extends across a valley between hills, adapts to the unusual lie of the land and blends naturally into the landscape.
- The width of its fairways, the design of its extensive undulating greens, and the numerous tees at each hole give it great versatility and mean that it is suitable for professional competitions, while also offering any player a pleasant, enjoyable and affordable game.
- Golf course architect: Cabell B. Robinson.
 - Member of the American Society of Golf Course Architects (ASGCA).
 - Other golf courses designed by Cabell Robinson: La Reserva de Sotogrande, Finca Cortesín on the Costa del Sol, Praia d`El Rey in Portugal, Royal Golf d`Evian in France...
- Managed by Troon Golf, the world's largest golf management, development and marketing company.
 - More than 250 golf courses in its portfolio across 30 countries.
 - 53 Troon facilities enjoy a Top 100 ranking by national or international publications.
 - Among its best known courses are Trump Turnberry (Scotland), Abu Dhabi Golf Club (UAE), The Grove (England) and Troon North Golf Club (Arizona).





Spain's Best Golf Course



Spain's Leading Villa Resort



Spain's Best Golf Course



Spain's Leading Villa Resort



Qualifying School Venue

UN PRIVILEGIO PARA JUGAR AL GOLF

Méritos y reconocimientos:

- Nº 5 - Top 20 nuevos desarrollos de golf más estimulantes de 2010. Publicación británica Golf World. Ranking enero 2011.
- Top 100 campos de golf de Europa. YourGolfTravel, uno de los Tour Operadores líderes de Europa. 2011.
- "Mejor Nueva Instalación 2011". Troon Golf. Marzo 2012.
- Top 10 campos de golf de las costa mediterránea española. Publicación española ABC. Ranking noviembre 2012.
- "Mejor instalación 2012 para Europa Oriente Medio y África". Troon Golf. Junio 2013.
- "Mejor Golf Resort 2014". International Hotel & Property Awards. Design et al. Junio 2014.
- Nº 78 - Top 100 Campos de Golf de Europa Continental. Según la publicación británica Golf World. Ranking octubre 2015.
- "Resort Líder de Villas de España". World Travel Awards. Septiembre 2015 y 2016.
- "Mejor Campo de Golf de España". World Golf Awards. Noviembre 2015 y 2016.
- Nº 58 - Top 100 Golf Resorts de Europa. Según la publicación británica Golf World. Ranking septiembre 2016.
- Seleccionado por la European Tour para acoger la segunda fase de la Escuela de Clasificación del Circuito Europeo (PQ2). Desde 2011 a 2017.

A PRIVILEGED PLACE TO PLAY GOLF

Awards and recognition:

- No. 5 - Top 20 world's most exciting new courses. UK's leading publication Golf World magazine. Ranking January 2011.
- Top 100 European courses. YourGolfTravel, one of Europe's largest tour operators. 2011.
- "2011 Facility Newcomer of the Year". Troon Golf. March 2012.
- Top 10 Spanish Mediterranean courses. Leading Spanish newspaper ABC. Ranking November 2012.
- "Best Facility for the EMEA Region 2012". Troon Golf. June 2013.
- "Best Golf Resort 2014". International Hotel & Property Awards. Design et al. June 2014.
- No. 78-Top 100 Golf Courses in Continental Europe. UK's leading publication Golf World magazine. Ranking October 2015.
- "Spain's Leading Villa Resort". World Travel Awards. September 2015 and 2016.
- "Spain's Best Golf Course". World Golf Awards. November 2015 and 2016.
- No. 58- Top 100 European Golf Resorts. UK's leading publication Golf World magazine. Ranking September 2016.
- Selected by the European Tour to host the second stage of the Qualifying School. 2011 to 2017.



Máxima privacidad y seguridad. **Acceso único**, con **servicio de seguridad 24 horas**, a un valle de 330 hectáreas entre colinas, que conforman una barrera natural, asegurando la **privacidad en toda la comunidad**.

Planificación y desarrollo urbanístico. Es tranquilizador saber que tiene todas las licencias urbanísticas necesarias, un plan de medidas de protección medio ambiental y su **baja densidad de construcción**, inferior a 4 viviendas por hectárea. Con una primera fase de viviendas ya entregada y sus infraestructuras esenciales en perfecto funcionamiento.

Maximum privacy and safety. **Single access road**, with **24-hour security**, in a valley spreading over 330 hectares, nestled among hills, which form a natural barrier and protect the **privacy of the whole community**.

Town planning and urban development. It is reassuring to know that the resort holds all the necessary town planning licenses, implements an environmental protection plan and has **low density housing**, fewer than 4 homes per hectare. The first phase of homes has already been delivered and its key infrastructures work perfectly.

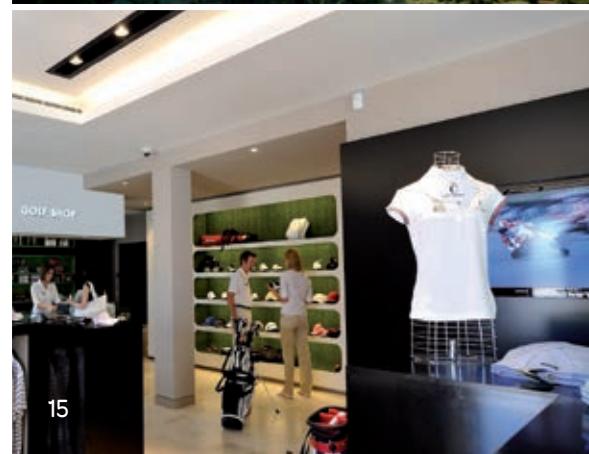


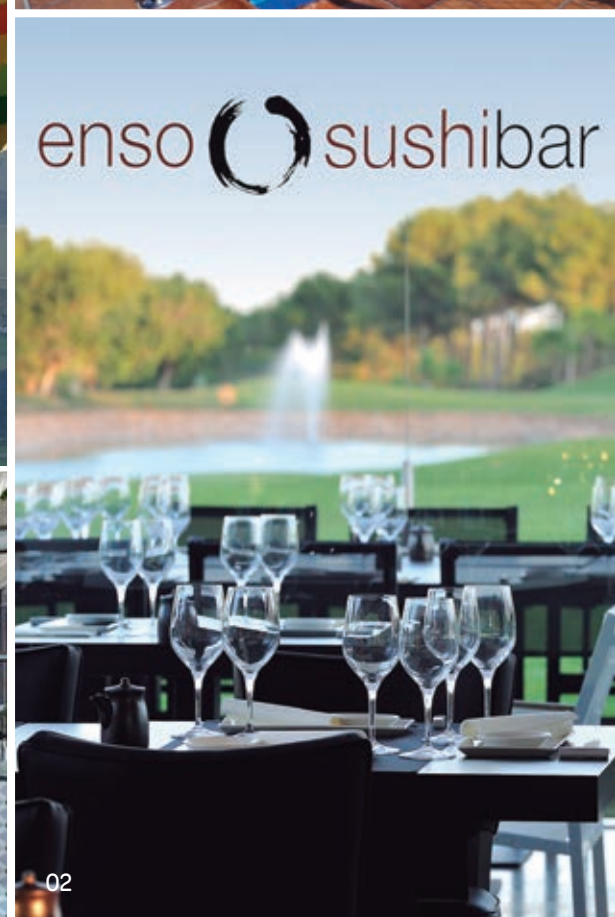


Comunidad  Community
Lavanda

UN LUJO EN SERVICIOS SERVICE LUXURY

- 01 Sendero paisajístico entre bosque mediterráneo.
Nature trail through Mediterranean woodland.
- 02 Restaurante enso sushibar.
enso sushibar restaurant.
- 03 Las Colinas Beach Club frente al mar.
Las Colinas Beach Club on the seafront.
- 04 Cetrería: International School of Falconry Las Colinas.
Internacional School of Falconry Las Colinas.
- 05 Campo de golf championship 18 hoyos.
18-hole championship golf course.
- 06 Pistas de tenis y pádel.
Tennis and paddle tennis courts.
- 07 Chárter de navegación y pesca.
Sailing and fishing charter.
- 08 Restaurante UNiK CAFÉ.
UNiK CAFÉ restaurant.
- 09 Mini Market.
Mini Market.
- 10 Actividades infantiles: Kids´ Club.
Kids´ club programme.
- 11 Oferta de alojamiento: Las Colinas Residences.
Accommodation offer: Las Colinas Residences.
- 12 Gimnasio.
Gymnasium.
- 13 Paseo en globo.
Hot air balloon rides.
- 14 Buceo.
Diving.
- 15 Tienda de golf.
Golf shop.
- 16 Eventos y celebraciones.
Events & celebrations.
- 17 Academia de golf.
Golf Academy.







GARANTÍA LIDER

En **TRITÓN GOLF RESORT**, promotora especializada, asumiremos directa, completa y cuidadosamente la realización de su vivienda, conscientes de la gran importancia que tiene de sentirse partícipes y sabedores de su **evolución del proyecto** en todo momento.

Para ello, ponemos a su servicio una **tradición constructora** en la zona, de más de **40 años**, además de su larga trayectoria desde Canarias, Andalucía, Murcia y otros lugares de Alicante provincia. Ahora, con renovada ilusión, estamos realizando y poniendo todo nuestro saber hacer en un exquisito cuidado del detalle, **villas muy atractivas para personas muy exigentes**, para que amen también su propio hábitat.

Los valores fundamentales en que resumimos nuestra labor son:

Compromiso de calidad, al mejor precio, con una atención personalizada y mantenida con cada unidad familiar. En unas muy **limitadas viviendas** cada año que nos permitan poner el necesario amor en cada una de las villas, cuidándonos directamente en su co-diseño, creación y entrega en óptimas condiciones y en las fechas previstas.



Máxima eficiencia energética, categoría "A".
Maximum energy efficiency, category "A".

LEADER GUARANTEE

At **TRITÓN GOLF RESORT**, as a specialised developer, we take careful, direct and full responsibility for building your home, aware of how important it is for you to feel involved and informed about how the **project is progressing** every step of the way.

We are backed by **40 years** of building tradition in the area, as well as a long trajectory working in the Canary Islands, Andalusia, Murcia and other locations in the province of Alicante. Now, we are channelling our energies, expertise and attention to detail into creating **highly attractive villas for discerning owners** who love their habitat.

The core values underpinning our operations:

Commitment to quality, offering the best price and a personalised service for each family unit. By only **building a limited** number of properties each year, we can lavish love on each of our villas, directly overseeing co-design, creation and delivery in optimal conditions and meeting the deadlines set.



La **Comunidad Lavanda** esta formada por 19 parcelas individuales.

Villas unifamiliares que ocupan una superficie total de 18.450 m². Las parcelas abarcan una superficie desde 850 m² hasta 1450 m², y un total de 144 m² contruidos por vivienda.

The **Lavanda Community** comprises 19 individual plots of land.

Detached villas built on land covering 18,450 m². The individual plots range in size from 850 m² to 1450 m², with a total of 144 m² of gross floor area per home.





Las villas **Comunidad Lavanda** están orientadas al este-sur, lo que permite aprovechar al máximo la luz solar, con áreas de entretenimiento y piscina exterior abiertas al sol mediterráneo.

Villas integradas en un **entorno natural y rodeadas de bosque mediterráneo**, lo que permite disfrutar de la naturaleza en todo su esplendor.

The **Lavanda Community** faces east-south, which means the villas receive maximum sunlight, with leisure areas and an outdoor swimming pool bathed by the Mediterranean sun.

Villas **surrounded by Mediterranean forest** that blend into nature, enabling you to enjoy nature in all its splendour.

Parcela Plot	Superficie m ² Area sq m	Edificabilidad m ² Buildable area sq m
1	-	-
2	1.130,56	135,00
3	936,15	135,00
4	879,64	135,00
5	965,43	135,00
6	1.058,61	135,00
7	1.422,25	185,00
8	1.002,36	150,00
9	1.007,86	144,00
10	1.035,79	161,00
11	1.343,06	144,00
12	1.028,60	144,00
13	1.012,76	144,00
14	1.053,36	144,00
15	1.047,51	144,00
16	860,57	135,00
17	860,08	135,00
18	854,97	135,00
19	918,05	135,00

El paisajismo, los jardines y la mayoría de los edificios y construcciones que se muestran en esta imagen – incluyendo su localización pormenorizada – se encuentran en una fase de diseño preliminar y, por tanto, se indican sólo como referencia indicativa, sin que tengan un contenido contractual vinculante, pudiendo estar sujetos a modificaciones.

The landscaping, gardens and most of the buildings and constructions shown in this image, including geographical location, are in a preliminary phase of definition and, as such, are for reference only, lacking any binding contractual content and, therefore, may be subject to change.



EL LUJO DE VIVIR EN LA NATURALEZA: VIVIENDA TIPO THE LUXURY OF EXPERIENCING NATURE: MODEL HOME



ÁREAS INTERNAS / INTERNAL AREAS	m ² / sq m
01 Salón / Comedor / Cocina / Hall Living room / Dining room / Kitchen / Hall	59,92
02 Dormitorio + Baño en suite Bedroom + Bathroom en suite	22,58 + 5,93
03 Dormitorio II / Bedroom II	12,42
04 Dormitorio III / Bedroom III	12,98
05 Baño II / Bathroom II	4,58
06 Distribuidor / Hallway	2,94

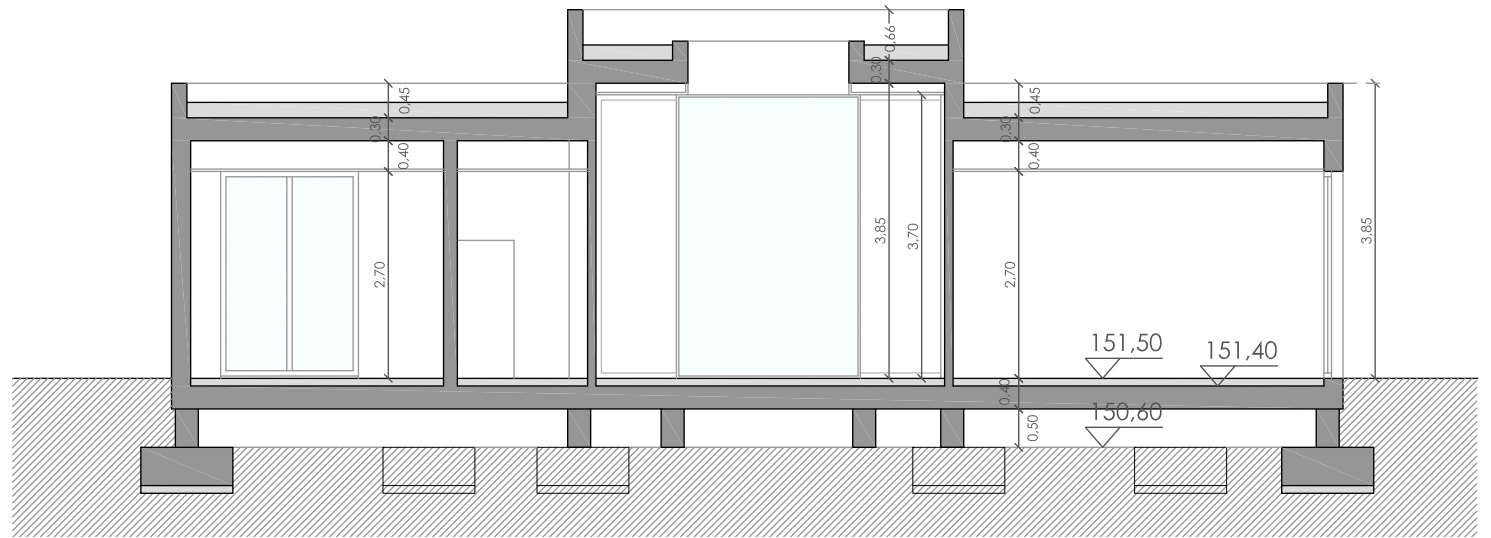
ÁREAS EXTERIORES / EXTERNAL AREAS	m ² / sq m
07 Terraza / Terrace	119,25
08 Jardín / Garden	31,50

SUPERFICIE CONSTRUIDA / BUILT AREA	m ² / sq m
Vivienda / House	144,00
Terraza / Terrace	150,75
Jardín / Garden	758,61
TOTAL	1.053,36

Este plano es orientativo y podrá modificarse por razones técnicas y por orden de la autoridad. El mobiliario y menaje tienen carácter meramente decorativo y no se incluyen en la villa.
This plan is for illustration purposes only and may be modified for technical reasons and by order of the authority. The furniture and appliances shown are purely decorative and are not included in the villa.

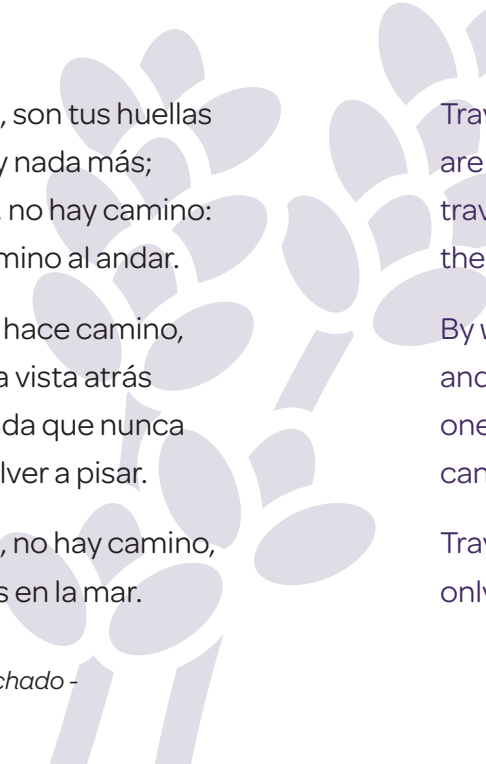












Caminante, son tus huellas
el camino, y nada más;
caminante, no hay camino:
se hace camino al andar.

Al andar se hace camino,
y al volver la vista atrás
se ve la senda que nunca
se ha de volver a pisar.

Caminante, no hay camino,
sino estelas en la mar.

- Antonio Machado -

Traveller, your footprints
are the road, nothing else;
traveller, there is no road,
the road is made by walking.

By walking is the road made,
and on turning one's eyes back
one sees the path that never
can be trod again.

Traveller, there is no road,
only a wake in the sea.

Comunidad  Community

Lavanda



LAS COLINAS
Golf & Country Club

Ctra. de Campoamor a San Miguel de Salinas, CV-941, Km.6.
03189 Orihuela. Alicante (Spain)
T. +34 965 32 40 04
E. info@lascalinasgolf.es
www.lascalinasgolf.es



TRITÓN GOLF RESORT

Avenida Reina Sofía, 2, esq C/ Mayor.
03190 Pilar de la Horadada. Alicante (Spain)
T. +34 638 33 88 99
T. +34 691 31 32 27
E. hola@tritondeluxe.com
www.tritondeluxe.com