



VILLAS EXCLUSIVAS
El lujo de vivir la naturaleza



Proyecto: Comunidad LAVANDA
Parcela: AU-J del sector PAU21 (ORIHUELA)
Promotor: TRITON GOLF RESORT SL.
Arquitectura: SALVADOR GRIÑAN MONTEALEGRE

Proyecto: Comunidad LENTISCO
Parcela: AU-G del sector PAU21 (ORIHUELA)
Promotor: TRITON GOLF RESORT SL.
Arquitectura: SALVADOR GRIÑAN MONTEALEGRE



VILLAS EXCLUSIVAS
El lujo de vivir la naturaleza



INDICE. INDEX

0.0 Calidades y garantías en su villa comunidad lavanda & lentisco.....	pág-4
1.0 Memoria descriptiva	pág-5
2.0 Emplazamiento y urbanización interior.....	pág-6
3.0 Cimentación y estructura exterior y muros.....	pág-8
3.1 Pavimento vivienda.....	pág-10
4.0 Carpintería exterior.....	pág-11
5.0 Acabados de baños.....	pág-13
6.0 Armarios.....	pág-15
7.0 Puerta principal	pág-17
8.0 Cocina.....	pág-18
9.0 Electricidad e iluminación	pág-21
10 Climatización	pág-24
11 Piscina	pág-26
12 Exteriores y paisajismo	pág-27

0.0 CALIDADES Y GARANTÍAS EN SU VILLA COMUNIDAD LAVANDA

1. PARA SU SEGURIDAD

- 1.1 Hay una única entrada a las colinas ,custodiado las 24 horas
- 1.2 Cada vivienda disfruta de una valla perimetral de piedra natural en toda la parcela garantizando su privacidad y seguridad.
- 1.3 La puerta principal de entrada al hogar es acorazada
- 1.4 Toda la estructura de la casa se asienta en un sistema de pórticos de hormigón armado, de acuerdo con CTE (código técnico de edificación).
- 1.5 La instalación de electricidad esta en grado elevado con circuitos independientes según normativa CTE, y el agua caliente sanitaria tiene un sistema de Aero-termia.

2. PARA SU COMODIDAD

- 2.1 LA COMUNIDAD LAVANDA está formada por 18 exclusivas parcelas desde 855m2 hasta 1422m2, con puerta de acceso única y apartamentos privados dentro de cada parcela.
- 2.3 Todos los suelos, incluido baños, llevan el revestimiento de material porcelámico” gran formato”en primeras calidades.
- 2.4 Las persianas son motorizadas.
- 2.5 El cristal de las ventanas permite a través de su graduación un mayor control solar.
- 2.6 La iluminación es LED (tanto interior como exterior) en toda la vivienda.
- 2.7 Está completamente climatizada con el sistema “AIR ZONE”.
- 2.8 La cocina está completamente equipada , con isla de apoyo, electrodomésticos de eficiencia “A”
- 2.9 Los baños llevan suelo radiante completo.

INDICE. INDEX

0.0 CALIDADES Y GARANTÍAS EN SU VILLA DE LA COMUNIDAD LA VANDA

3. PARA LA BELLEZA DE SU HOGAR

- 3.1 El entorno en todo el espacio de las colinas es de baja densidad de las viviendas, lo que confiere gran calidad visual y tranquilidad.
- 3.2 En toda la parcela está plantada una conjunción armoniosa de vegetación autóctona.
- 3.3 La piedra de fachada es natural, ennobleciendo una sensación de amplitud y bienestar interno.
- 3.4 Patio interior en la vivienda de 2.30x3.10 metros, en perfecta sincronización con el resto de la vivienda, donde éste es el eje principal de la misma, decorado cuidadosamente

4. PARA SU AHORRO ENERGÉTICO, CALIFICACIÓN A(MÁXIMA)

- 4.1 Toda la villa está diseñada como un cubo completamente aislado, lo que permite un grado de confort en la temperatura y ahorro energético importante, cuenta para ello con una cámara de aire en fachada. polietileno extruido de alta densidad bajo del pavimento verticales y horizontales
- 4.2 Mejorada su eficiencia al generar una cámara de aire interior realizado todo la cimentación con hormigón armado y su forjado sanitario.
- 4.3 Para que el aislamiento sea de mayor eficacia, la carpintería de aluminio consigue la RPT(Rotura puente térmico) y los cristales de las ventanas son laminares (4+4/8 cámaras/3+3)

Todos estos detalles y los que restan por indicar en este resumen, los tiene a su disposición en la memoria de calidades ampliada. Solicítela, por favor.

0.0 CALIDADES Y GARANTÍAS EN SU VILLA COMUNIDAD LENTISCO

1. PARA SU SEGURIDAD

- 1.1 Hay una única entrada a las colinas ,custodiado las 24 horas
- 1.2 Cada vivienda disfruta de una valla perimetral de piedra natural en toda la parcela garantizando su privacidad y seguridad.
- 1.3 La puerta principal de entrada al hogar es acorazada
- 1.4 Toda la estructura de la casa se asienta en un sistema de pórticos de hormigón armado, de acuerdo con CTE (código técnico de edificación).
- 1.5 La instalación de electricidad esta en grado elevado con circuitos independientes según normativa CTE, y el agua caliente sanitaria tiene un sistema de Aero-termia.

2. PARA SU COMODIDAD

- 2.1 LA COMUNIDAD LENTISCO está formada por 4 exclusivas parcelas desde 539m2 hasta 718m2, con puerta de acceso única y apartamentos privados dentro de cada parcela.
- 2.3 Todos los suelos, incluido baños, llevan el revestimiento de material porcelamico” gran formato”en primeras calidades.
- 2.4 Las persianas son motorizadas.
- 2.5 El cristal de las ventanas permite a través de su graduación un mayor control solar.
- 2.6 La iluminación es LED (tanto interior como exterior) en toda la vivienda.
- 2.7 Está completamente climatizada con el sistema “AIR ZONE”.
- 2.8 La cocina está completamente equipada , con isla de apoyo, electrodomésticos de eficiencia “A”
- 2.9 Los baños llevan suelo radiante completo.

3. PARA LA BELLEZA DE SU HOGAR

- 3.1 El entorno en todo el espacio de las colinas es de baja densidad de la viviendas ,lo que confiere gran calidad visual y tranquilidad.
- 3.2 En toda la parcela está plantada una conjunción armoniosa de vegetación autóctona.
- 3.3 La piedra de fachada es natural, ennobleciendo una sensación de amplitud y bienestar interno.
- 3.4 Patio interior en la vivienda de 2.30x3.10 metros, en perfecta sincronización con el resto de la vivienda, donde éste es el eje principal de la misma, decorado cuidadosamente.

INDICE. INDEX

0.0 CALIDADES Y GARANTÍAS EN SU VILLA DE LA COMUNIDAD LENTISCO

3. PARA LA BELLEZA DE SU HOGAR

- 3.1 El entorno en todo el espacio de las colinas es de baja densidad de las viviendas, lo que confiere gran calidad visual y tranquilidad.
- 3.2 En toda la parcela está plantada una conjunción armoniosa de vegetación autóctona.
- 3.3 La piedra de fachada es natural, ennobleciendo una sensación de amplitud y bienestar interno.
- 3.4 Cupula interior en la vivienda de 2,00x 3,00 metros, en perfecta sincronización con el resto de la vivienda, donde éste es el eje principal de la misma, decorado cuidadosamente

4. PARA SU AHORRO ENERGÉTICO, CALIFICACIÓN A(MÁXIMA)

- 4.1 Toda la villa está diseñada como un cubo completamente aislado, lo que permite un grado de confort en la temperatura y ahorro energético importante, cuenta para ello con una cámara de aire en fachada. polietileno extruido de alta densidad bajo del pavimento verticales y horizontales
- 4.2 Mejorada su eficiencia al generar una cámara de aire interior realizado todo la cimentación con hormigón armado y su forjado sanitario.
- 4.3 Para que el aislamiento sea de mayor eficacia, la carpintería de aluminio consigue la RPT(Rotura puente térmico) y los cristales de las ventanas son laminares (4+4/8 cámaras/3+3)

Todos estos detalles y los que restan por indicar en este resumen, los tiene a su disposición en la memoria de calidades ampliada. Solicítela, por favor.

1.0 Memoria descriptiva.Specifications,Developer

AGENTES/GENTS:

· **Promotor/Developer:TRITON GOLF RESORT.SL.**

Nombre/Name:LAVANDA & LENTISCO

Dirección/Andress: AVD , Reina sofía nº2, esquina calle Mayor ,pilar de la Horadada Alicante,cp:03190

Representante/Representative: D.Diego Goméz Martinez.D.N.I: 74176202-Y

· **Arquitectura/Architecture:GRIÑAN MONTEALEGRE ARQUITECTO S.L.P**

Nombre/Name:Griñan Montealegre

Dirección/Address: Plaza España nº 1 San javier,Telefono:636455877

El resto de agentes intervinientes quedaran definidos en el proyecto de ejecución .

The other intervening agents will be defined in the project execution.

La dirección técnica se reserva el derecho de modificaciones en el diseño,calidades materiales e incluso de especificaciones que a su criterio exija un correcto diseño y ejecución de la obra.

the technical management the right to modify design,quality,materials, and even specifications at its deiscretions require proper design and execution of the work.

2.0 Emplazamiento. Site



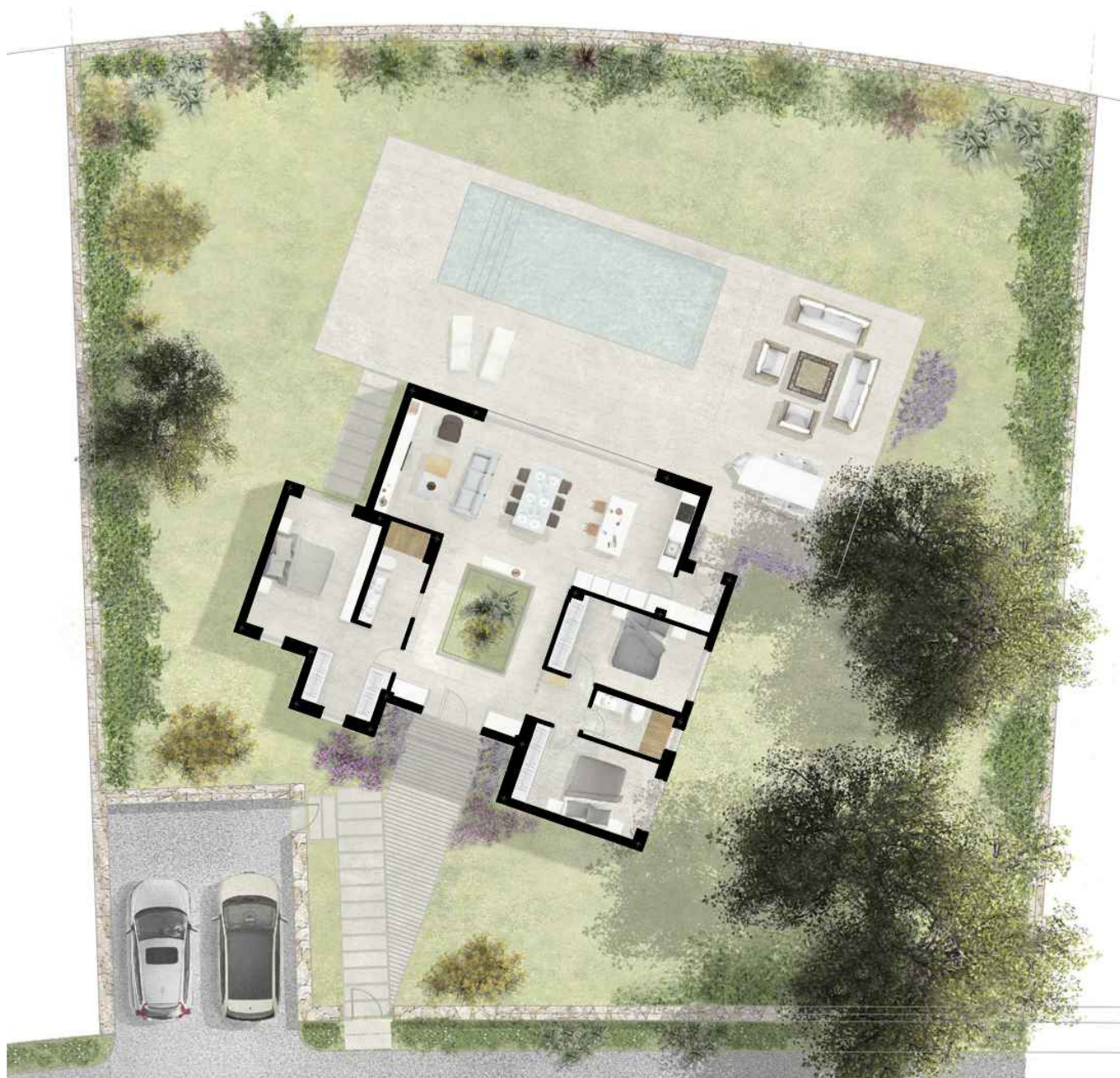
Parcela: AUR-J del sector PAU21 (ORIHUELA)

2.0 Emplazamiento. Site



Parcela:AUR-J del sector PAU21 (ORIHUELA)

2.0 Urbanización interior. Interior urbanization.



2.0 Urbanización interior. Interior urbanization.



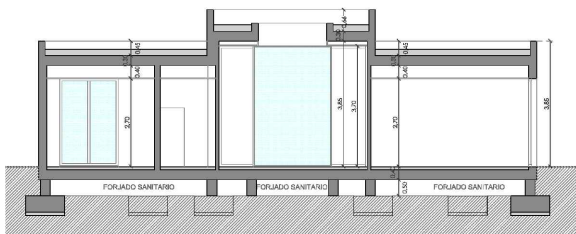
3.0 Cimentación y estructura. Foundations and structure

SISTEMA ESTRUCTURAL / STRUCTURAL SYSTEM:

· Cimentación y estructura

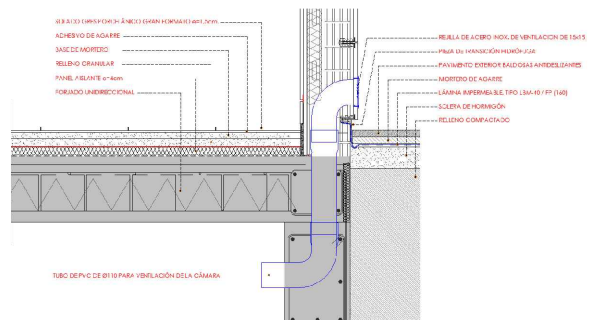
La cimentación se realizará en hormigón armado con forjado sanitario. Se garantiza la compatibilidad de los materiales, entre sí y con el terreno, y el aislamiento de humedades de capilaridad, además de generar una cámara de aire inferior que mejora la eficiencia energética del edificio.

La estructura se proyecta en un sistema estructural de pórticos de hormigón armado con forjado de viguetas semirresistentes. Se garantizará la protección de los materiales estructurales y se realizarán ensayos de control por Laboratorio Homologado, de acuerdo con CTE (Código Técnico de Edificación)



Envoltente del edificio

El edificio está diseñado como un cubo completamente aislado, con una Eficiencia Energética "A".
Suelo, capa aislante térmico, poliestireno extruido (XPS) DANOPREN 500

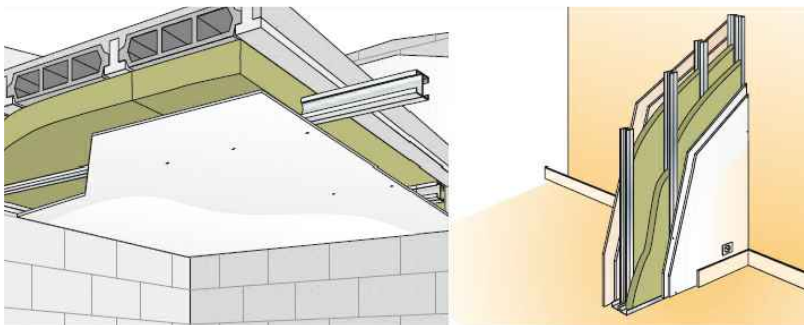


3.0 Exterior y muros. Exterior brickwork and facade

Fachada, formada por ladrillo perforado de 11.5 cm + enfoscado interior mortero hidrófugo + cámara de aire termo acústico con panel Acustiline 80 mm + trasdosado dos placas yeso laminado alta dureza (13+13mm) sobre estructura acero galvanizado.



Techo, falso techo formado por placa de yeso laminado de alta dureza con aislante manta mineral Acustiline 40 mm



Cubierta, capa aislante térmico, poliestireno extruido (XPS) DANOPREN 400 + pendiente con mortero + impermeabilización lámina PVC-P armada 1.2mm + aislante térmico, poliestireno extruido (XPS) DANOPREN 400 + capa separadora poliprotileno + capa canto rodado.

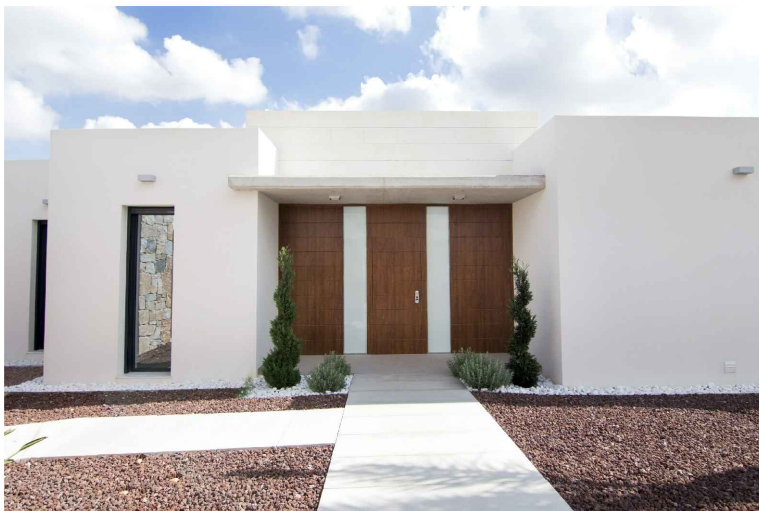


3.1 Pavimento vivienda. House floorings

Acabados en suelos interiores y exteriores inside and outside finishing material in floors



- CAMINO DE JARDÍN.
- GARDEN PATHS



- Camino del jardín base de losa Prefabricada de hormigón
- Garden paths based precast slab of concrete.



PORCELANOSA®

PLAZA

OTRAS MARCAS

4.0 Carpintería exterior. Exterior carpentry

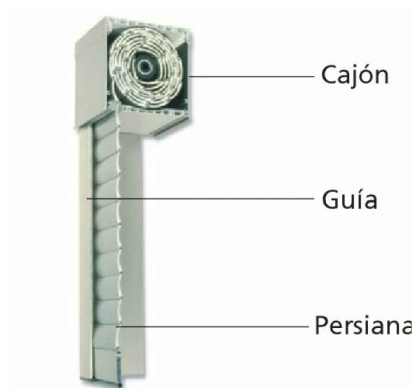
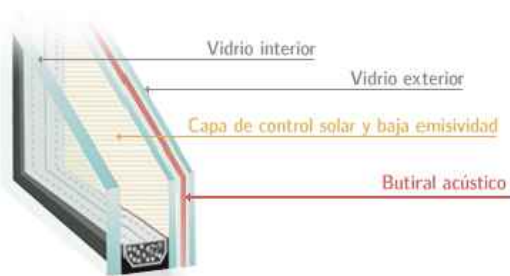
Carpintería de aluminio con rotura de puente térmico Aluminium frames with thermal break



De la casa EXTRUAL, sistema de ventana y balconera corredera y abatible de aluminio extruido E-80RPT con rotura de puente térmico, para grandes cerramientos. Se complementa con el sistema E-54 para integración de paños fijos y practicables.



De la casa EXTRUAL, sistema de ventana y balconera corredera y abatible de aluminio extruido E-80RPT con rotura de puente térmico, para grandes cerramientos. Se complementa con el sistema E-54 para integración de paños fijos y practicables



Persianas de aluminio Aluminium shutter



- .Persianas aluminio**
- .Todas las persianas son motorizadas**



5.0 Acabados baños . Bthroom fisher

Diseño y confort en sus baños. Alicatado de suelo y paredes. grifería y sanitarios de primera calidad.
Design and comfort in your bathrooms. Tiled floor and walls. sanitary fittings and top quality.



TRES PORCELANOSA®



Disobath
bathroom furniture

OTRAS MARCAS

5.0 Acabados baños . Bathroom fisher

Diseño y confort en sus baños. Alicatado de suelo y paredes. grifería y sanitarios de primera calidad.
Design and comfort in your bathrooms. Tiled floor and walls. sanitary fittings and top quality.



TRES PORCELANOSA®



OTRAS MARCAS

6.0 ARMARIOS CARPINTERÍA INTERIOR

Puertas interiores Interior doors

Puertas de 220 cm de altura en DM lacadas en la vivienda para un perfecto acabado, herraje de diseño en acero inoxidable.

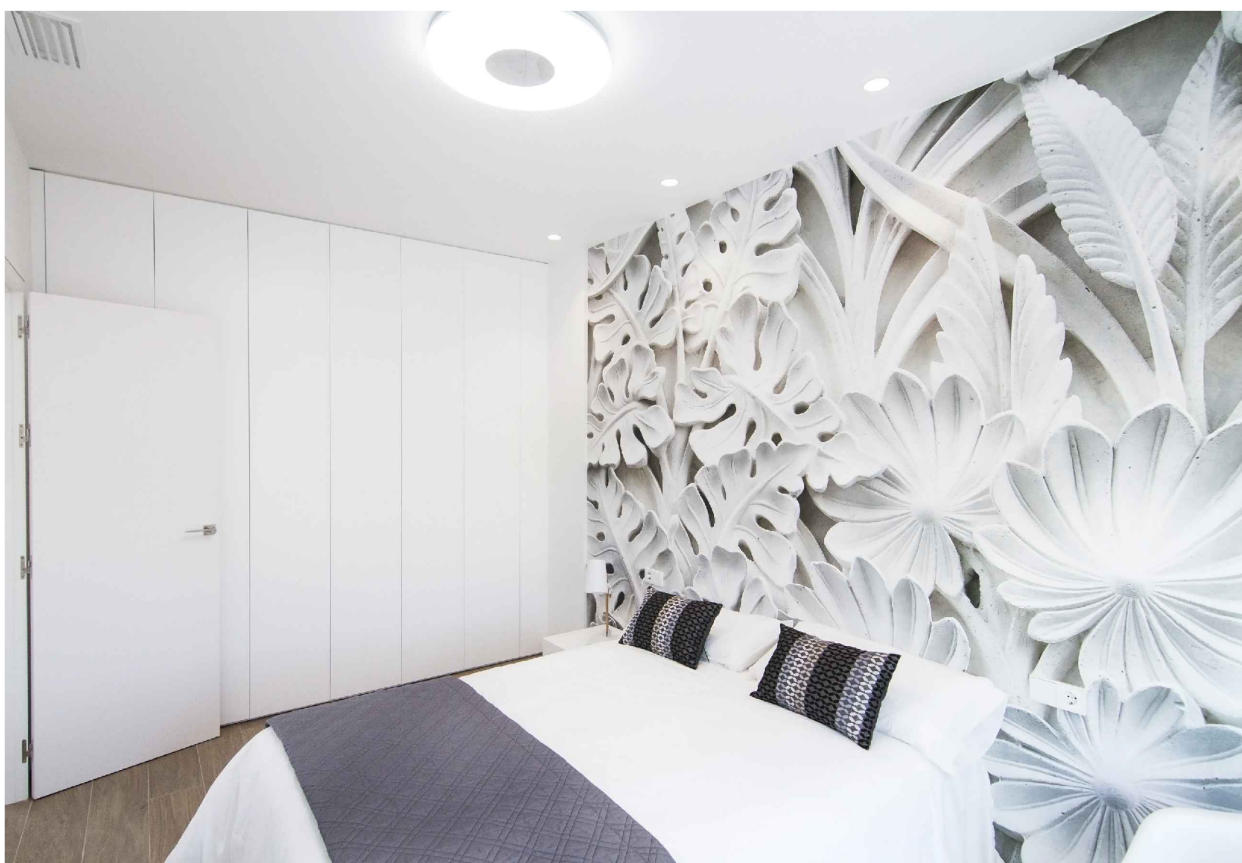
Doors 220 cm high in DM lacquered in the house for a perfect finish, stainless steel design fitting



.Cerradura de acero inoxidable
lock inoxi

Armarios Closets

- .Armarios de suelo a techo a juego con puertas de paso, forrado interiormente.
- .Distribución interior con estantes, cajoneras y percheros fabricados a medida.
- .Wardrobe with swith or sliding doors in DM with smooth lacquered finish.
- .Interior distribution with shelves ,drawers and hangerbar ,adapted to the dimensions.



7.0 PUERTA PRINCIPAL. FRONT DOOR

Puerta principal.front door.

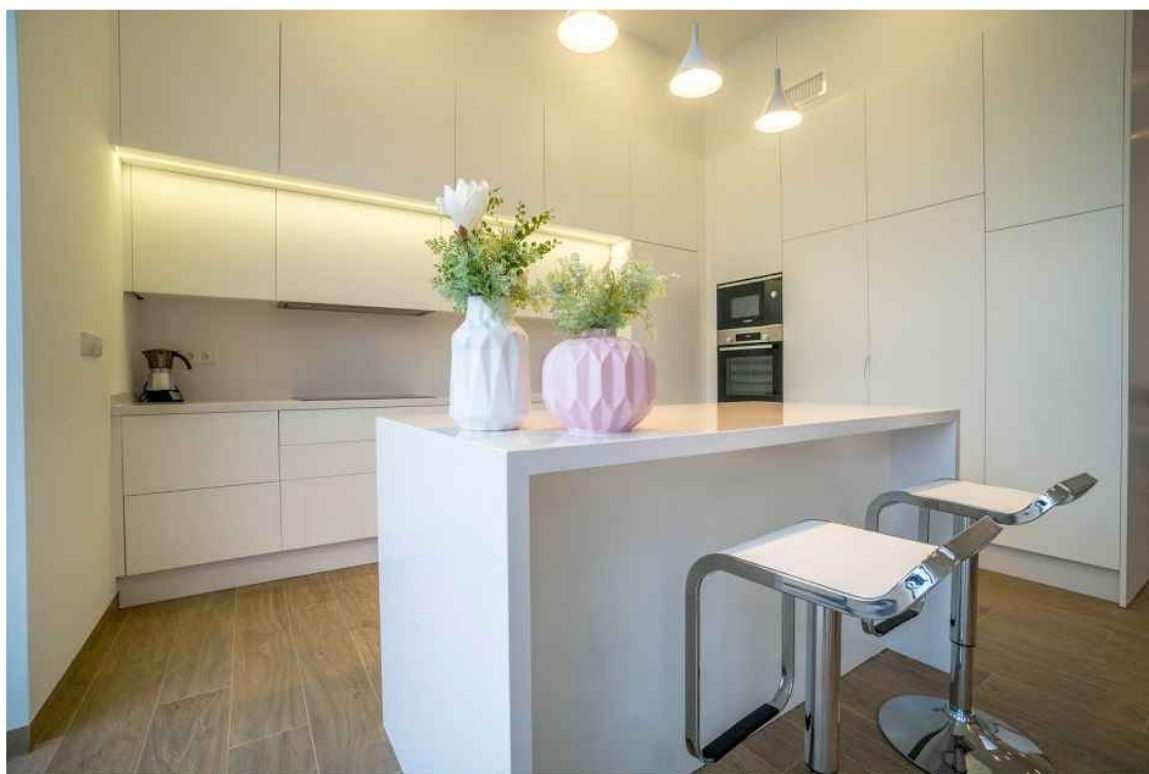
Puerta seguridad acorazadas gardesa F2000C, con dos laterales acristalados de seguridad, fijos laterales y superior, revestidos en el mismo plano con panel de aluminio.



8.0 COCINA .Kitchen

Se diseña a base de las premisas del cliente, equipadas con muebles altos y bajos, con una serie completa de electrodomésticos de alta calidad "Bosh" (frigorífico, congelador, vitrocerámica de inducción, horno, campana, lavajillas, microondas) con la clase más alta de eficiencia (A)

Is designed on the basis of the premises of the client, equipped with high and low furniture, with a complete series of high-quality appliances "Bosh" (refrigerator, freezer, induction hob, oven, hood, dishwasher, microwave) With the highest efficiency class (A)



Frigorífico y Congelador integrable



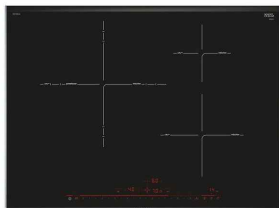
Frigorífico Bosch KIR81AF30
Frigorífico 1 puerta cíclico
Clase energética: A++
Integrable
Dimensiones: 178x56x55 cm
Capacidad: 319 litros



·Frigorífico Bosch KIR81AF30
·1 puerta
·Clase energética: A++
·Integrable
·Dimensiones: 178x56x55
·Capacidad: 319 litros

Vitroceramica y horno

 **BOSCH**



Control Direct Select Premium con 17 niveles de cocción.
3 zonas de inducción con función Sprint y función Sprint Sartén:
- 1 zona gigante Maxx de 32 cm.
- 1 zona de 21 cm.
- 1 zona de 15 cm.
Control de temperatura del aceite con 5 niveles.
Función Inicio Automático.
Función Memoria.



Horno Bosh haba 23r150e
Serie | 6
Horno multifunción
Cristal negro con acero inoxidable

Lavajillas integrable Integrable dishwasher



Clase de eficiencia energética A+++.
Lavavajillas súper silencioso: tan solo 44 dB. Cestas VarioFlex: gran flexibilidad de carga



campana extractora Hob extractor

La campana DHL885C de Bosch cuenta con 4 velocidades para que puedas escoger la que mejor te convenga. Tiene una potencia de extracción de hasta 630 m³/h con un nivel sonoro de 65 decibelios e iluminación LED



Microondas Microwave

Microondas sin marco Altura 38 cm. Para instalación en columna de 60 cm de ancho
Apertura izquierda
Programador de tiempo de 60 minutos Grill de cuarzo 1000 W
800 W de potencia de microondas con 5 niveles



Sink under counter

Fregador bajo encimera

ILUMINACIÓN INTERIOR
Interior lighting



Modelo: Airmur 1030
Modelo: ECOLUX EC-1845



ILUMINACIÓN EXTERIOR
Exterior lighting



Modelo: Aplique cochera



Foco empotrar: YLD NC2152R

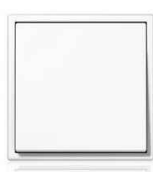


Baliza: FARO ONZE REF.70761

Instalación electricidad.

.Instalación de electricidad de la vivienda con nivel de electrificación de 11.500W, con 16 circuitos.
Instalación de telecomunicaciones realizado con fibra óptica.

Interruptores y enchufes Switches and sockets



JUNG



Domotica
Delta dore

Electricidad.

Cualquier.

PRESUPUESTO PARA LA INSTALACIÓN DE DOMÓTICA EN UNA VIVIENDA TIPO CON CONTROL SOBRE LOS SIGUIENTES DISPOSITIVOS, EN LAS COLINAS.

PERSIANAS:

CONTROL DE APERTURA Y CIERRE INDIVIDUAL Y GENERAL SOBRE 6 PERSIANAS.

ILUMINACIÓN.

CONTROL DE ENCENDIDO Y APAGADO INDIVIDUAL SOBRE 4 PUNTOS.

Domotica Automation



SMART CONTROL

Interfaz para sistemas de automoción.

SMART CONTROL system interface automation.

SISTEMA DE CLIMATIZACIÓN.



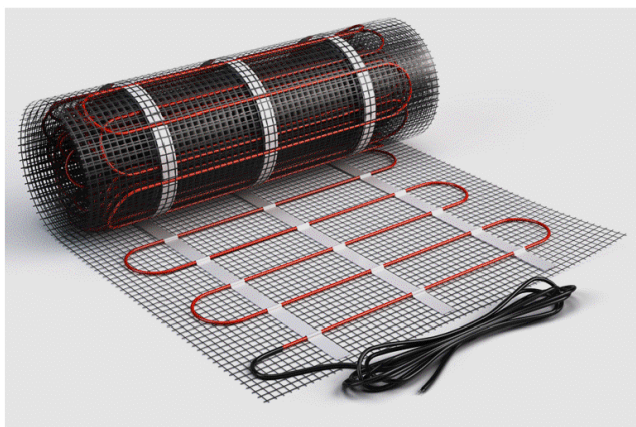
**.AIRE ACONDICIONADO.
.AIR CONDITIONER.
MITSUBISHI Inverter.
MITSUBISHI System**

 **-O SIMILAR**
AIR CONDITIONING



**.BOMBA DE CALOR.HEAT PUMP.
Ariston Nous evo,-O SIMILAR**

10 Climatización .Heating and air condition.



.SUELO RADIANTE BAÑOS
.RADIANT FLOOR IN TEH BATHOORM. .



11 PISCINA, POOL.

Piscina con sistema de depuración Swimming pool with cleaning system.



.SISTEMA DE DEPURACIÓN. .DEBUGGIN SYSTEM.

Equipo de filtración.
Filtration equipment.



12 Exteriores y pasajismo. Outdoor and landscaping.

Así mismo se pondrán otras plantas autóctonas, como : palmera, sterlitzia reginae, palmitos, coscoja, lentiscos, etc. Etc



ALGARROBO



Cycas revoluta



Olea Europea



Romero



Cupressus gold



Lavanda



Cipres Leylandi



Tomillo



Armica